

Ob im Kraftwerks-, Industrie- oder Schiffsbau, für die Kabeltrasse bleibt nie genug Raum. Dementsprechend müssen die Kabelverlegegeräte aussehen.

- **leicht**
nur 25kg Eigengewicht
- **kompakt**
Entnahmehöhe 210mm
- **vielseitig**
für Ø 11–70mm
und zusätzlicher Zugspill
- **leistungsstark**
Zug-/Schubkraft 400dN



Das Bagela Kabelschubgerät BKS 400 ist speziell für den Einsatz in beschränkten Platzverhältnissen konzipiert und kann auch innerhalb von Gebäuden, Anlagen oder Schiffen eingesetzt werden. Die geringe Bauhöhe und das geringe Gewicht der Schubeinheit ermöglichen die Positionierung direkt in Kabelpritschen.

Der Einkopfspill kann zum Einziehen von Rohren und Kabeln verwendet werden, während die Schubeinheit auch zusätzlich noch Kunststoffeinschiebebänder mit einem Ø ab 11mm einschieben und einziehen kann.

Funktion:

Das Kabel wird über zwei Paar angetriebene Tellerscheiben geführt und von oben mit zwei Druckrädern zwischen den Tellerscheiben gehalten. Die Tellerscheiben bestehen aus einer speziellen hochelastischen, zähen Vulkolanmischung, erzeugen eine hohe Friktionskraft und sind äußerst verschleißarm.

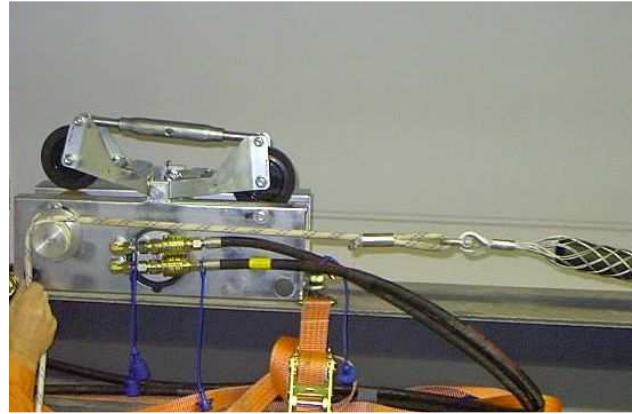
Die separate Hydraulikstation wird durch Schläuche mit dem Schubgerät BKS 400 verbunden, die Bedienung kann bequem zum Beispiel vom Erdboden erfolgen.

Technische Änderungen vorbehalten. Leistungsdaten sind abhängig von den Einsatzbedingungen.

BKS 400 im Kabelgraben



BKS 400 als Pritschenspillwinde



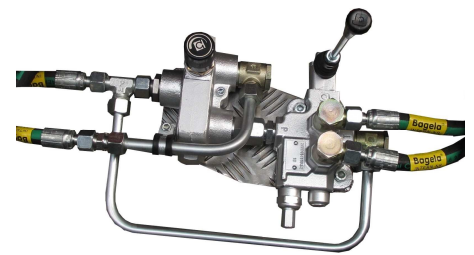
Der Hydraulikantrieb des BKS 400 kann von einem Elektrohydraulikaggregat oder einem Benzinhydraulikaggregat und bei entsprechenden Leistungsdaten auch von einer Fremdhydraulik betrieben werden. Die mit Steckkupplungen versehenen fünf Meter langen Verbindungsschläuche sind mit einem Mengenteiler für eine stufenlose Geschwindigkeitsverstellung ausgerüstet.



Hydraulikaggregat mit Benzinmotor
BHA 125/15
Bestell-Nr.: 010.120.00



Elektrohydraulikaggregat
BHA 120/12
Bestell-Nr.: 010.106.00



Verbindungsschläuche mit
Geschwindigkeitsregulierung, 5m
Bestell-Nr.: 003.558.01

Typ	Schubkraft kN	Geschw. m/min.	Antriebs- motor	Ölmenge/ Öldruck	Länge mm	Breite mm	Höhe mm	Gewicht kg	Bestell-Nr.
BKS 400 H	4	0-20	-	-	540	250	350	25	012.200.00
BHA 120/12 mit E-Motor	-		230/400V, 2,2kW	12L/120bar	500	400	500	75	010.106.00
BHA 125/15 Benzinmotor	-	-	4 kW	15L/125bar	990	485	520	84	010.120.00
Hydraulik- Schläuche, 5 m	mit Geschwindigkeitsregulierung			-	5 m + 1,25 m	-	-	10,2	003.558.01
Hydraulik- Schläuche, 10 m	ohne Geschwindigkeitsregulierung			-	10 m	-	-	10,8	003.558.02

Technische Änderungen vorbehalten. Leistungsdaten sind abhängig von den Einsatzbedingungen.