



Die bewährten, kompakten Bagela Kabelziehwinden jetzt im neuen schlagfesten Terpolymergehäuse (ABS).

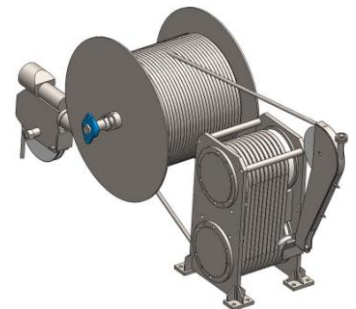
Nachdem sich dieser Werkstoff schon bei Kompressoren, Baggern und anderen Baumaschinen bewährt hat, war er für Kabelziehwinden überfällig.

Die Langlebigkeit der Windenaggregate in Kombination mit diesem Gehäuse macht die Winde zu einer wertstabilen Baumaschine. Der Kunststoff ist in den Farben rot, blau, orange und weiß durchgefärbt, kann selbstverständlich auch lackiert werden. Das geschlossene Gehäuse ist schallgedämmt. Zur Bedienung wird lediglich die Abdeckung für die Windensteuerung aufgeklappt.

Die Seilgeschwindigkeit lässt sich stufenlos und absolut ruckfrei je nach Windentyp von 0-70 m/min regeln. Der Kabelzug wird über die Symbole am bedienerfreundlichen Touchscreen gesteuert und digital auf einer SD-Karte gespeichert. Anschließend kann er über den integrierten Thermodrucker und am EDV-System ausgedruckt werden.

Die Winde wird angetrieben von einem Dieselmotor mit integriertem, stufenlos regelbarem, hydrostatischem Getriebe. Die gesamte Zugkraft wird dabei von einem Doppelrillenspillsystem erzeugt.

Das Fahrgestell ist mit Stoßdämpfern versehen und wird auf **100km/h** zugelassen.



Technische Änderungen vorbehalten. Leistungsdaten sind abhängig von den Einsatzbedingungen.



Servicefreundlicher Zugang: Die Haube lässt sich bei Bedarf ganz aufklappen.

Serienmäßige Ausführung:

Windenaggregat:

- Digitale Zugkraftaufzeichnung (SD-Karte) einstellbarer Zugkraftbegrenzer, Meterzähler mit Fortschrittsbalken, Geschwindigkeitsmesser, Thermodrucker
- Betriebsstundenzähler
- Dieselmotor mit Hydraulikgetriebe
- Zwei einzeln angetriebene Rillenspilköpfe und Speichertrommel
- mit 500 m Seil

Gehäuse und Fahrgestell

- Abschließbares, schallgedämmtes Kunststoffgehäuse
- Fahrgestell mit Auflaufbremse, Rückmatik, 12 V Beleuchtungsanlage und TÜV-Abnahme gem. StVZO **100km/h**, Leichtmetallfelgen
- Zentrale Lochleiste zum Verladen
- KW 10 im abschließbarem, schallgedämmten, Stahlblechgehäuse und auf 80 km/h Tandemfahrgestell und Stahlfelgen

Vorspannautomatik

Beim Kabeleinzug mit z.B. Schubgeräten ist eine äußerst sensible Windenführung notwendig. Mit der Vorspannautomatik stellen sich die Winden selbsttätig auf schwankende Widerstände ein.. Bei Erreichen der angewählten Vorspannung hält die Winde den Zug und zieht automatisch weiter so wie eine Entlastung eingetreten ist.

Bestell-Nr. 000.002.90

Sonderausrüstungen:

andere Motoren, Fahrgestelle, Lackierungen und größere Seillängen auf Wunsch.

Vorspannautomatik, Teleskopumlenkbäume

Durch Sonderausrüstungen können sich Maße und Gewichte ändern

Technische Daten:

Typ	max. Zugkraft kN	max. Zuggeschw. m/min	Motorleistung kW	Seildurchmesser. mm	Länge mm	Breite mm	Höhe mm	Gewicht kg	Bestell-Nr.
KW 2000	20	70	15	8	3300	1650	1300	1250	001.712.13
KW 3000	30	60	15	10	3300	1650	1300	1350	001.713.06
KW 4000	40	50	15	11	3300	1650	1300	1500	001.713.26
KW 5000	50	40	23	12	3300	1650	1300	1550	001.714.03
KW 10	100	60	23	16	4600	1820	1420	2500	002.003.53

Technische Änderungen vorbehalten. Leistungsdaten sind abhängig von den Einsatzbedingungen.