



GE

Gebäude-Erdung

Isolierte Durchführungen,
dadurch fehlerfreie
Messungen.

Erdungen geeignet
für Potentialausgleich.

Erdungsanschlusspunkte
für alle Anwendungsfälle
lieferbar.

Edelstahl-Ausführung,
dadurch keine Korrosion.

Hohe Sicherheit durch
Anschlussgewinde bzw.
-bolzen M12.

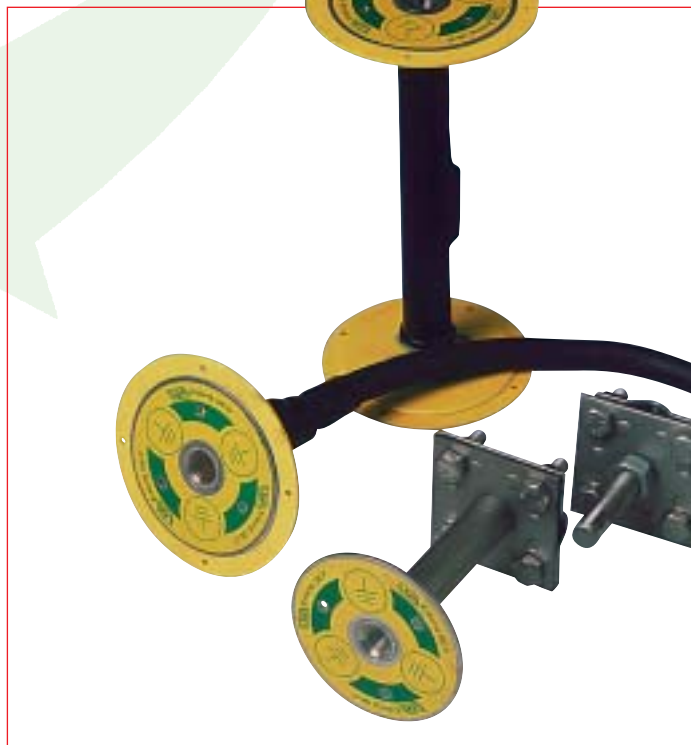
Gas- und Wasserdichtheit.

Eignung als Messtrennstelle.

Schalungsbündiger
Wand- bzw. Deckeneinbau.

Dauerhafte Kennzeichnung
der Erdungstypen.

Erdungen in fast allen
Baulängen lieferbar.



Die UGA Gebäude-Erdung GE ist als Durchführungs-, Potential-, Armierungs- und Nachträglicher Erdung in starrer und flexibler Ausführung für viele Anwendungsgebiete lieferbar.

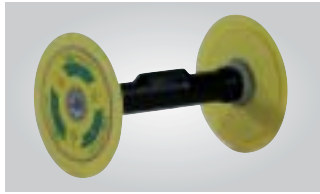


SYSTEM TECHNIK

*Vorsprung
durch Ideen*

GE

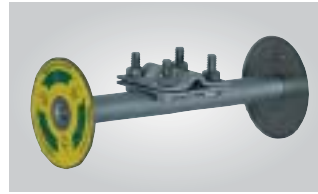
Gebäude-Erdung



Durchführungs-Erdung

Anwendung / LV Text
Starre isolierte Durchführung zum bündigen Einbetonieren mit beidseitigem Anschlussgewinde M12.

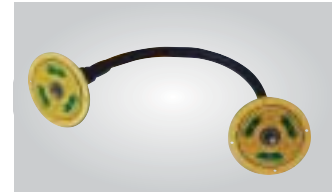
Best.-Nr.: **GE-D/L**
(L = Wandstärke in mm)



Durchführungs-Potential-Erdung GE-D-P/L

Anwendung / LV Text
Starre Durchführung, mit mittig angeschweißter Kreuzklemme zum bündigen Einbetonieren mit beidseitigem Anschlussgewinde M12.

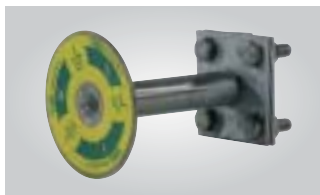
Best.-Nr.: **GE-D-P/L**
(L = Wandstärke in mm)



Flexible Durchführungs-Erdung

Anwendung / LV Text
Flexible isolierte Durchführung zum bündigen Einbetonieren mit beidseitigem Anschlussgewinde M12 für Wandstärken von 150–500 mm.

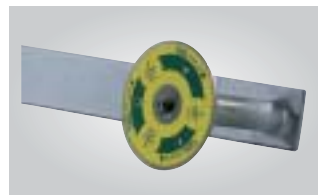
Best.-Nr.: **GE-FD/L**
(L = Standardlänge
500 mm oder 320 mm)



Potential-Erdung

Anwendung / LV Text
Starrer Erdungsfestpunkt mit angeschweißter Kreuzklemme zum Anschluss von Erdungsanlagen, Ableitungen und Armierungen zum bündigen Einbetonieren mit einseitigem Anschlussgewinde M12.

Best.-Nr.: **GE-P**
(L = Standardlänge
ca. 120 mm)
Klemm-Anschluss für
Erdbandeisen in der
Wand (Fundamenterder)



Armierungs-Erdung mit Bandeisen 40 x 5

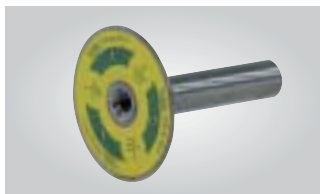
Anwendung / LV Text
Starrer Erdungsfestpunkt mit angeschweißtem Bandeisen zum Anschweißen an Armierung und zum bündigen Einbetonieren mit einseitigem Anschlussgewinde M12.

Best.-Nr.: **GE-AB**
(Standardlänge 70 mm)
Bandeisen 300 mm lang



Flach-Rund-Verbinder

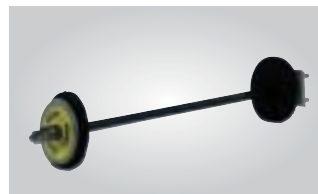
Best.-Nr.: **GE-FRV**
(Ausführung:
Verzinkt \triangle VZ
Edelstahl \triangle V2A)



Armierungs-Erdung

Anwendung / LV Text
Starrer Erdungsfestpunkt zum Anschweißen an Armierung und zum bündigen Einbetonieren mit einseitigem Anschlussgewinde M12.

Best.-Nr.: **GE-A/L**
(L = Erdungslänge in mm)



Nachträgliche Durchführungs-Erdung

Anwendung / LV Text
Starre isolierte Durchführung zum nachträglichen Einbau mit beidseitigem Anschluss (Bolzen M12, Kreuzklemme).

Best.-Nr.: **GE-ND**
(Standardlänge 500 mm)
(Wandstärken bis 450 mm)



Anschluss-Bolzen M12

Best.-Nr.: **GE-ABM 12**
(Ausführung:
Verzinkt \triangle VZ
Edelstahl \triangle V2A)

Ersatz liefern wir für alle Teile, die durch Materialfehler die Funktion beeinträchtigen. Kein Ersatz für Mängel, die transport- oder lagerbedingt sind oder auf fehlerhafte Verarbeitung bzw. Montage oder deren Folgen beruhen. Unsere Angaben beruhen auf den derzeitigen technischen Erkenntnissen. Technische Änderungen vorbehalten. Wegen der Fülle an möglichen Einflüssen bei der Montage und Anwendung befreien unsere Angaben Verarbeiter und Anwender nicht von eigenen Versuchen und Prüfungen.

Lieferung aller Erdungen ohne Anschlusselemente!

Für spezielle Anwendungen setzen Sie sich bitte mit unserer technischen Abteilung in Verbindung.

Abdichtsysteme und Brandschutz für Kabel und Rohre

UGA SYSTEM-TECHNIK GmbH & Co.

ein Unternehmen für Gebäudetechnische Anlagen und Produkte

Heidenheimer Str. 80-82 · 89542 Herbrechtingen

Postfach 1261 · 89539 Herbrechtingen

Telefon: 0 73 24 / 96 96 - 0 · Fax: 0 73 24 / 96 96 - 96

e-mail: info@uga-systeme.de · Internet: www.uga-systeme.de

