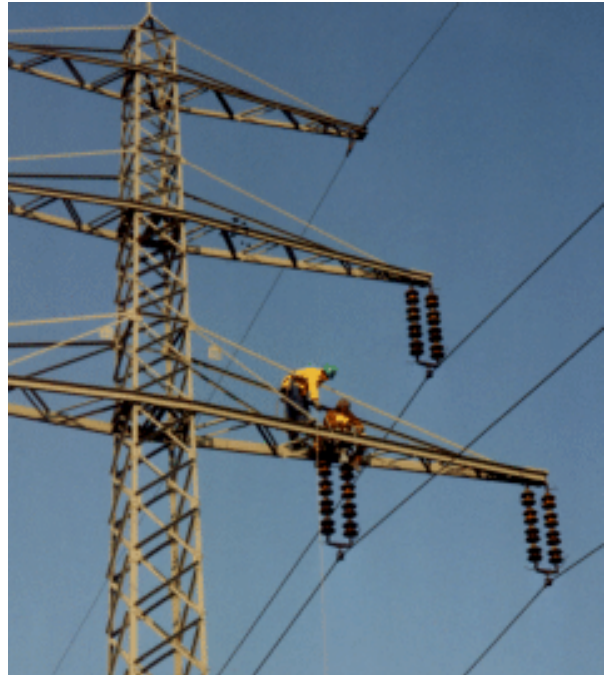


Freileitungswinden Typ RKW 3F – RKW 5010F



Einsätze dieser Art verlangen von den Maschinen ein Höchstmaß an Sicherheit und Präzision. Zum Entfernen der Isolatoren-Befestigungsklammern muß die Leitung so genau auf den Punkt angehoben werden, daß die Isolatoren zwar zugentlastet sind, sich aber nicht gegen den Befestigungssitz pressen. Bis die Isolatoren gelöst sind, muß diese Position gehalten werden, danach wird die Leitung kontrolliert abgesenkt. Der Ablauf muß präzise gesteuert und absolut ruckfrei durchgeführt werden. Jeder Ruck führt zu einer Gefährdung des Personals im Mast.



RKW 3F als Stockwinde beim Rückbau einer 110 kV-Freileitung

Funktion der Stockwinde:

Mit Hilfe der Vorspannautomatik läßt sich das Leiterseil über die Zugkraftvorwahl genau in Position halten. Ist der Punkt erreicht, bei dem sich die Isolatoren frei im Sitz bewegen, wird die hydraulisch vorgespannte Lamellenbremse betätigt. Sind die Isolatoren ausgehängt, wird die Winde auf Rückwärtslauf gestellt. Dabei arbeitet die Winde gegen eine hydraulische Lastbremse. Die Absenkgeschwindigkeit wird feinfühlig über die Druckregelung der Hydraulikpumpe und über die Lastbremse gesteuert.

Die RKW 3F als Stockwinde ist mit einem elektronischen Drucker ausgerüstet und kann ohne Umrüstarbeiten als Kabelziehwinde eingesetzt werden.

Technische Änderungen vorbehalten. Leistungsdaten sind abhängig von den Einsatzbedingungen.

Bagela®

Serienmäßige Ausführung:

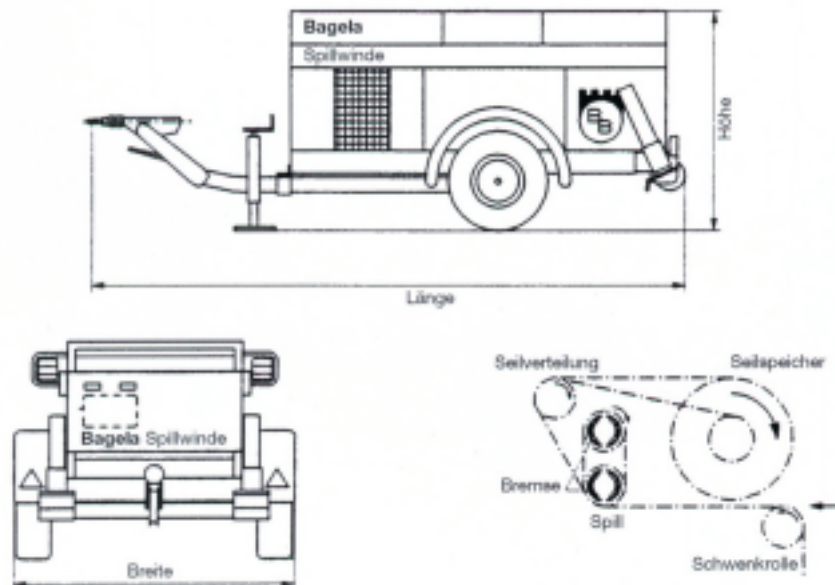
- Fahrgestell mit Auflaufbremse, höhenverstellbarer Zugdeichsel mit Zugöse und Kugelkopfkupplung, Rückmatik, 12 V Beleuchtungsanlage und TÜV-Abnahme gem. StVZO
- Abschließbare Blechhaube mit Gehäuseschalldämmung
- Elektronischer Drucker mit einstellbarem Zugkraftbegrenzer, integriertem Meterzähler und Geschwindigkeitsmesser
- Betriebsstundenzähler
- Dieselmotor mit Hydraulikgetriebe
- Doppelscheibenrillenspül und Speichertrommel mit 500 m Seil
- Vorspannautomatik mit Zugkraftvorwahl
- Lamellenbremse
- Lackierung in Verkehrsrot, RAL 3020

Sonderausrüstungen:

- andere Motoren, Fahrgestelle, Lackierungen und größere Seillängen auf Wunsch
- Teleskopumlenkbäume

Durch Sonderausrüstungen können sich Maße und Gewichte ändern.

Technische Daten:



-o Einachs-gerade

-o Einachs-höhenverst.

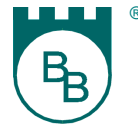
-oo Tandem-gerade

-oo Tandem-höhenverst.

| Typ | Max. Zug- | | Antriebsmotor | | | Seil- | | Fahrgestell | | | Hebe- | | | Bestell-Nr. | |
|------------------|-----------|----------|---------------|----------|------|-------|-------|-------------|---------|---------|---------|---------|---------|-------------|-------------------|
| | Kraft | Geschw. | kW | Kraftst. | Zyl. | Ø | Länge | Typ | Bremse | Länge | Breite | Höhe | Gewicht | | last |
| RKW 3F | 30 kN | 40 m/min | 15 | Diesel | 3 W | 10 mm | 500 m | -o | Auflauf | 4000 mm | 1650 mm | 1300 mm | 1400 kg | 1,5 t | 001.268.70 |
| RKW 5010F | 50 kN | 25 m/min | 20 | Diesel | 4 W | 12 mm | 500 m | -oo | Auflauf | 4600 mm | 1820 mm | 1460 mm | 2300 kg | 2,5 t | 002.001.20 |

Technische Änderungen vorbehalten. Leistungsdaten sind abhängig von den Einsatzbedingungen.

Fahrleitungswinde Typ RWF 1500



An Spillwinden im Fahrleitungsbau werden besonders hohe Anforderungen gestellt. Einerseits wird eine hohe Seilgeschwindigkeit benötigt, andererseits ein automatisches Ansteuern an die Leiter- Vorspanngrenze verlangt.

Hier bewährt sich die von unseren Rohrsanierungswinden bekannte **Vorspannautomatik** mit der Zugkraftvorwahl. Das heißt, man kann mit Hilfe dieser Einrichtung Seile in jede gewünschte Vorspannung bringen, über lange Zeit den stehenden Zug halten, erhöhen oder nachlassen.

In Nullstellung, bei Not-Stop oder bei Aggregatausfall, greift automatisch die unter Vordruck gehaltene Lamellenbremse.

Serienmäßig ist die RWF 1500 mit 1500 m drallfreiem Flechtseil ausgerüstet, das auch bei größerem Durchhang drallfrei bleibt.



Technische Änderungen vorbehalten. Leistungsdaten sind abhängig von den Einsatzbedingungen.

Bagela[®]

Fahrleitungswinde Typ RWF 1500



Serienmäßige Ausführung:

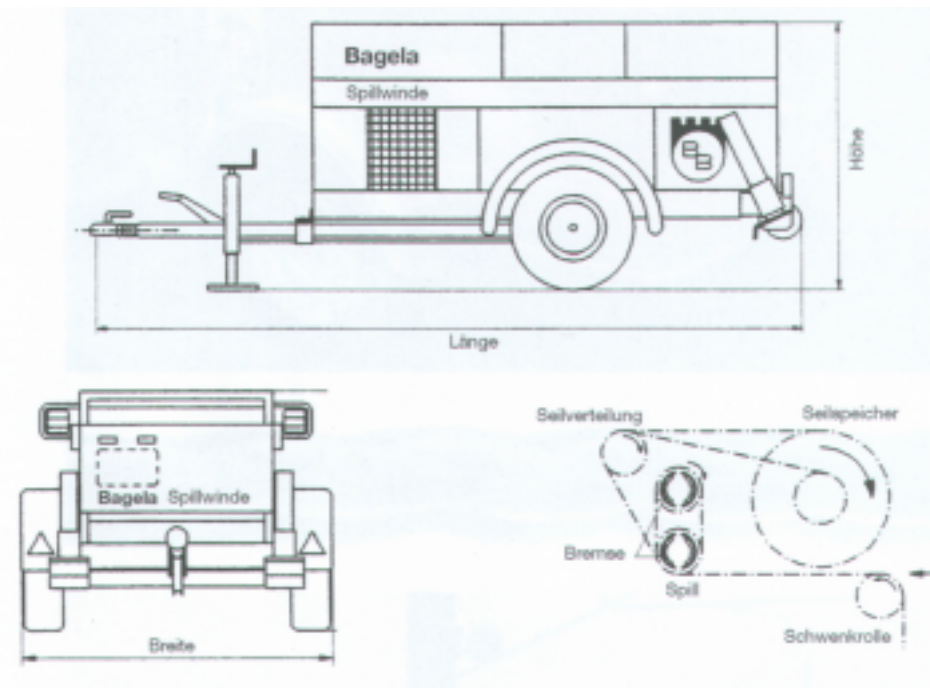
- Einachsfahrgestell mit Auflaufbremse, gerader Zugdeichsel mit Kugelkopfkupplung, Rückmatic, 12 V Beleuchtungsanlage und TÜV-Abnahme gem. StVZO
- Abschließbare Blechhaube mit Gehäuseschalldämmung
- Hydraulische Zugkraftmessuhr
- Betriebsstundenzähler
- Benzinmotor mit Hydraulikgetriebe
- Doppelscheibenrillenspill und Speichertrommel mit 1500 m Flechtseil
- Vorspannautomatik mit Zugkraftvorwahl
- Lamellenbremse
- Lackierung in Verkehrsrot, RAL 3020

Sonderausrüstungen:

- andere Motoren, Fahrgestelle, Lackierungen und größere Seillängen auf Wunsch
- Zugkraftdrucker mit einstellbarem Zugkraftbegrenzer
- Bestell-Nr. 110.500.90**
- Teleskopumlenkbäume

Durch Sonderausrüstungen können sich Maße und Gewichte ändern.

Technische Daten:



-o Einachs-gerade

-o Einachs-höhenverst.

-oo Tandem-gerade

-oo Tandem-höhenverst.

| Typ | Max. Zug- | | Antriebsmotor | | | Seil- | | Fahrgestell | | | | | | Bestell-Nr. |
|-----------------|-----------|-------------|---------------|----------|--------|---------|-----------|-------------|---------|------------|------------|------------|------------|-------------------|
| | Kraft | Geschw. | kW | Kraftst. | Zyl. | Ø | Länge | Typ | Bremse | Länge | Breite | Höhe | Gewicht | |
| RWF 1500 | 15 kN | 70 m/min | 12 | Benzin | 2 L | 8 mm | 1500 m | -o 1,6 | Auflauf | 3200 mm | 1650 mm | 1300 mm | 1400 kg | 001.001.70 |

Technische Änderungen vorbehalten. Leistungsdaten sind abhängig von den Einsatzbedingungen.

Bagela Baumaschinen GmbH & Co.

Gottlieb-Daimler-Straße 5
D-24568 Kaltenkirchen / GERMANY
Telefon: +49 (0) 41 91 99 33 0
Telefax: +49 (0) 41 91 99 33 99
E-Mail: info@bagela.de

Zertifiziert nach **DIN EN ISO 9002 : 94**
Certified according to **DIN EN ISO 9002 : 94**

Werk Boizenburg

Gülzer Straße 6
D-19258 Boizenburg / GERMANY
Telefon: +49 (0) 3 88 47 40 80
Telefax: +49 (0) 3 88 47 40 81 8
E-Mail: bagelaboiz@t-online.de

Freileitungsrolle mit Gummieinlage
Rollenkörper aus Aluminium
Overhead line roller with neoprene liner
Aluminium roller

Technische Daten / Technical data:

| | | | |
|---------------------|--------|--------|--------|
| Rollen-Ø/Roller dia | 440 mm | 620 mm | 770 mm |
| Kehlung / Grooves | 48 mm | 68 mm | 68 mm |
| Arbeitslast | 20 kN | 30 kN | 40 kN |
| Working load | | | |
| Bruchlast | 60 kN | 90 kN | 120 kN |
| Breaking load | | | |
| Höhe / Height | 570 mm | 750 mm | 900 mm |
| Gewicht / Weight | 10 kg | 23 kg | 29 kg |

Bestell-Nr. 009.750.30 009.750.40 009.750.50
Order No.

Andere Größen auf Anfrage / Other sizes upon request.



Freileitungsrolle mit Gummieinlage, Ø 240 mm
Rollenkörper aus Aluminium
Overhead line roller with neoprene liner, dia. 240 mm
Aluminium roller

Technische Daten / Technical data:

| Rollen-Ø | Kehlung | Arbeitslast | Bruchlast | Höhe | Gewicht |
|-------------|---------|-------------|-------------|--------|---------|
| Roller dia. | Grooves | Work. load | Break. load | Height | Weight |
| 240 mm | 66 mm | 8 kN | 24 kN | 410 mm | 4 kg |

Bestell-Nr. / Order No. 009.752.00



Freileitungsrolle Ø 246 mm
Rollenkörper aus Kunststoff
Overhead line roller dia. 246 mm
Plastic roller

Technische Daten / Technical data:

| Rollen-Ø | Kehlung | Arbeitslast | Bruchlast | Höhe | Gewicht |
|----------|---------|-------------|-------------|--------|---------|
| Roller-Ø | Grooves | Work. load | Break. load | Height | Weight |
| 246 mm | 70 mm | 5 kN | 15 kN | 370 mm | 2,8 kg |

Bestell-Nr. / Order No. 009.751.10



Technische Änderungen vorbehalten. Specifications are subject to change without notice.



Freileitungsrolle Ø 148 mm
Rollenkörper aus Kunststoff
Overhead line roller dia. 148 mm
Plastic roller

Technische Daten / Technical data:

| Rollen-Ø | Kehlung | Arbeitslast | Bruchlast | Höhe | Gewicht |
|-------------|---------|-------------|-------------|--------|---------|
| Roller dia. | Grooves | Work. load | Break. load | Height | Weight |
| 148 mm | 46 mm | 2 kN | 6 kN | 370 mm | 2 kg |

Bestell-Nr. / Order No. 009.751.00



Hängerrolle Ø 150
Suspension roller dia. 150

Technische Daten / Technical data:

| Kabel-Ø | Kehlung | Gewicht | Bestell-Nr. |
|----------|---------|---------|-------------------|
| Cable-Ø | Grooves | Weight | Order No. |
| 15-26 mm | 26 mm | 1,0 kg | 009.595.00 |
| 25-36 mm | 36 mm | 1,1 kg | 009.595.10 |
| 35-46 mm | 46 mm | 1,2 kg | 009.595.20 |



Abspannklemmen
Guy clamps

Technische Daten / Technical data:

| Spannbereich | Länge | Breite | Gewicht | Bestell-Nr. |
|----------------|--------|--------|---------|-------------------|
| Clamping range | Length | Width | Weight | Order No. |
| 5,5-9,5 mm | 190 mm | 48 mm | 0,16 kg | 009.594.00 |
| 8,5-13,5 mm | 250 mm | 67 mm | 0,40 kg | 009.594.10 |
| 12,5-17,5 mm | 300 mm | 80 mm | 0,70 kg | 009.594.20 |
| 16,5-24,0 mm | 420 mm | 116 mm | 1,75 kg | 009.594.30 |
| 22,5-32,0 mm | 540 mm | 150 mm | 3,20 kg | 009.594.40 |

Technische Änderungen vorbehalten. Specifications are subject to change without notice.